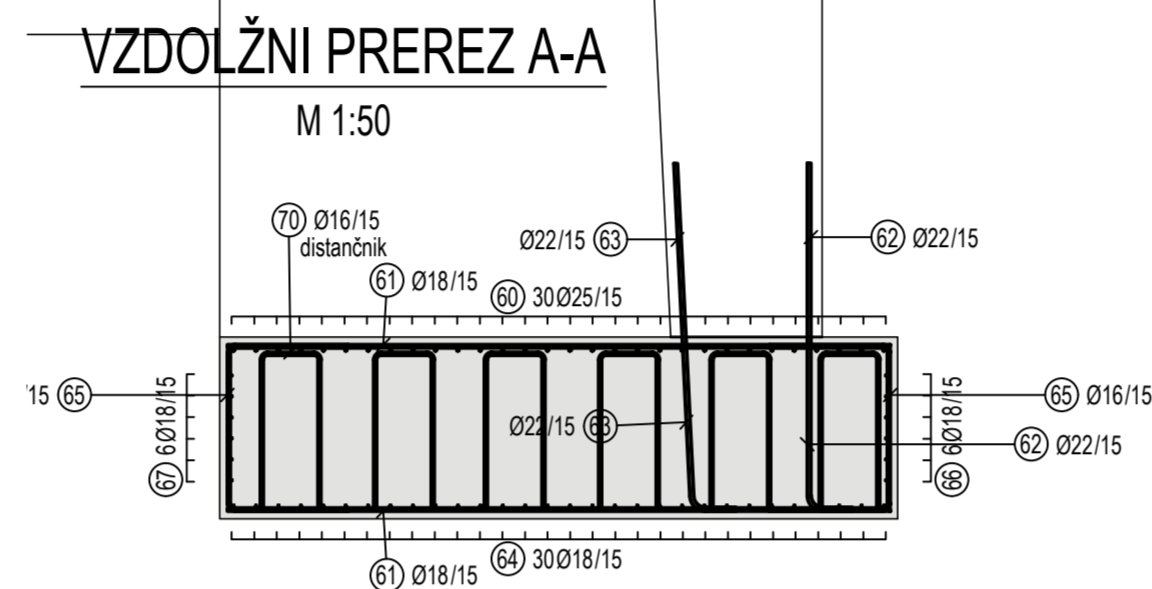
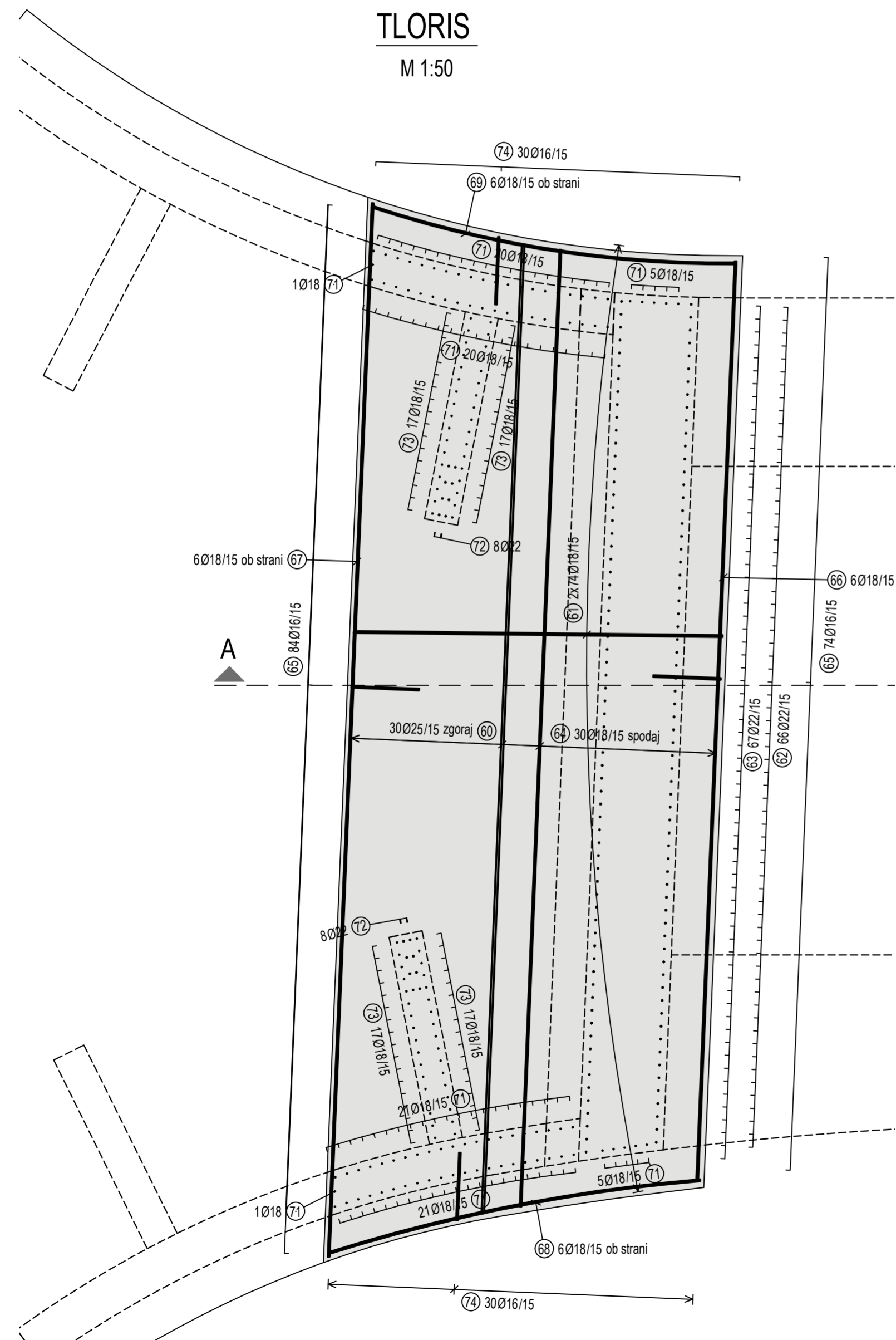


ARMATURNA RISBA OPORNIKA V OSI 1 - TEMELJ



PALIČNA ARMATURA		Jeklo: B500B		Gradbena faza: TEMELJ 1			
Poz.	Kom.	fi	Dolžina	D16	D18	D22	D25
60	30	25	11.510*				345.300
61	148	18	4.390*		649.720		
62	66	22	2.600			171.600	
63	67	22	2.600			174.200	
64	30	18	11.510*		345.300		
65	158	16	2.700	426.600			
66	6	18	10.930		65.580		
67	6	18	12.520		75.120		
68	6	18	4.500		27.000		
69	6	18	4.400		26.400		
70	90	16	3.240	291.600			
71	94	18	2.400		225.600		
72	16	22	2.900			46.400	
73	68	18	2.300		156.400		
74	60	16	2.660	159.600			

* = srednja

Skupna dolžina		877.800	1571.120	392.200	345.300
kg / m		D16 1.621	D18 2.020	D22 3.092	D25 3.951
kg / d		1422.914	3173.662	1212.682	1364.280

Skupna masa (kg) 7173.538

Fiksne in standardne dolžine		Jeklo: B500B		Gradbena faza: TEMELJ 1	
fi (mm)	Skupna L	kg/m	Masa (kg)		
18	1135.720	2.020	2294.154		
25	345.300	3.951	1364.280		

Skupna masa (kg) 3658.434

strojno		Jeklo: B500B		Gradbena faza: TEMELJ 1	
fi (mm)	Skupna L	kg/m	Masa (kg)		
16	877.800	1.621	1422.914		
18	435.400	2.020	879.508		
22	392.200	3.092	1212.682		

Skupna masa (kg) 3515.104

Povzetek izvlečka		Jeklo: B500B		Gradbena faza: TEMELJ 1	
fi (mm)	Skupna L	kg/m	Masa (kg)		
16	877.800	1.621	1422.914		
18	435.400	2.020	879.508		
22	392.200	3.092	1212.682		

Skupna masa (kg) 3515.104

Skupna masa (kg) 7173.538

MATERIALI

Vsi materiali morajo biti certificirani in ustrezati zahtevam iz tehničnih smernic za ceste TSC 04.100.

BETON (SIST EN 206-1, SIST 1026):

konstrukcijski element	zahteve
hodniki, robni venci	C 30/37, XD3, XF4, 4 % zračnih por, PV-III, VB3
prekladna konstrukcija	C 35/45, XD1, XF2, PV-I, VB2
oporniki, stene in krila	C 30/37, XD3, XC3, XF4, PV-III, VB3
temeljne in prehodne plošče	C 25/30, XC2, XA1(po potrebi), PV-I, VB1
podbeton	C12/15, X0

ARMATURA (SIST EN 10080)

- rebriasto armaturno jeklo B500 B
- zaščitni sloj: vse površine 5,00 cm

št.	spremenba	opis spremembe	datum	podpis
02				
01				
investitor:	Občina Sevnica Glavni trg 19a 8290 Sevnica	objekt:	Komunalno opremljanje v PC Sevnica – Preložitve ceste LC373071 od km 0,0+21,0 do km 0,2+16,70 in ureditev dostopne ceste JP594281 ter izvenmivojskega križanja z železniško progo št. 81 Sevnica–Trebnje v Sevnici	
vodilni projektant:		načrt:	2 Načrt s področja gradbeništva 2/01 NADVOZ	
projektant načrta:		risba:	Armaturni načrt: Opornik v osi 1 - temelj	
vodka projekta: Marko JELENC, univ. dipl. inž. grad.		ident. št. IZS	podpis	merilo: 1:50
pooblaščen inž.: Ervin JEZOVSĀEK, univ. dipl. inž. grad.		G-0123		vrsta projekta: PZI
obdelovalec: Tomaž Šabec, mag. inž. grad.		G-3891		št. projekta: 18_761
		G-4681		datum: April 2021
št. odseka:	ahivska številka:	vrsta dokumentacije:	šifra priloge:	črna koda:
		004.2160	G.271	